

## On col·locar els contenidors o sacs?

S'ha d'evitar col·locar els contenidors/sacs en parterres i zones enjardinades.



## Recollida de residus

En la càrrega i descàrrega dels vehicles s'adoptaran les precaucions per impedir que s'embruti la via pública.

No és permès que els materials transportats ultrapassin les vores superiors dels vehicles



## Documentació i registres necessaris

S'haurà de portar un registre de les recollides de residus generats a l'obra. Si aquest registre es porta des de les oficines de l'empresa, caldrà avisar-los quan aquest es produeixi per a que el registrin.

Caldrà emplenar la documentació acreditativa del trasllat dels residus. Aquesta dependrà de la normativa local i tipologia/quantitat dels residus generats. Prèviament a la recollida caldrà consultar amb el departament d'administració de l'empresa la documentació a formalitzar i el seu funcionament.

Caldrà portar un registre d'incidències relacionades amb els residus (vessaments, robatoris, etc).



# CERTIFICAT RECONS: PRÀCTIQUES DE RESPONSABILITAT MEDIAMBIENTAL A LA CONSTRUCCIÓ



## Què és RECONS?

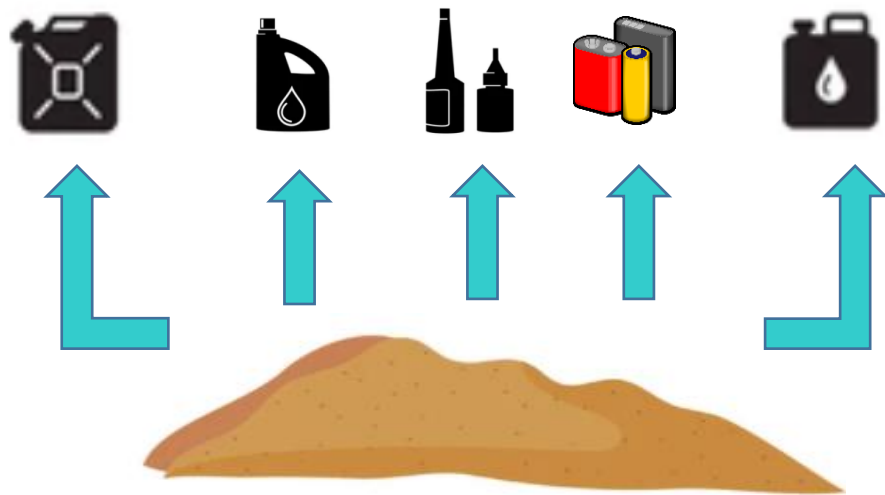
**RECONS** és el segell de la *Fundació Privada per a l'Ordenació del Sector de la Construcció a Catalunya* que acredita el compromís en la identificació i gestió dels riscos ambientals (especialment la gestió de residus), i la incorporació d'aquestes accions dins de les pràctiques habituals de negoci de les empreses.

## Com s'han d'emmagatzemar els residus?

Sempre que sigui possible s'emmagatzemaran els residus per tipologies, per tal de facilitar-ne el reciclatge posterior.



Els materials o residus perillosos (olis usats, lubricants, bateries, piles, restes de pintures, etc.), s'han d'emmagatzemar separatament de la resta de residus, en indrets estancs i a ser possible, tancats. Tenir-los molt clarament identificats i localitzats, dins l'obra, indicant la data d'inici de l'emmagatzematge i etiquetats.



Qualsevol emmagatzematge de runes o material pulverulent es realitzarà sempre en contenidors, saques o sitges, cobrint-los sempre amb lones o plàstics estancs. Cal evitar que el contingut sobrepassi el límit superior del contenidor.

## Com s'han d'emmagatzemar els residus?

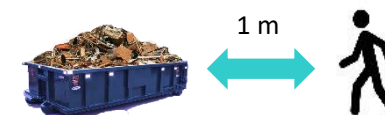
Mentre no siguin utilitzats, els recipients de runa han de romandre tapats, de manera que no es puguin produir abocaments a l'exterior.



Quan es tracti de fibrociment o amiant es procedirà a la retirada dels materials a través d'una empresa inscrita al Registre d'Empreses amb Risc d'Amiant (RERA)

## On col·locar els contenidors o sacs?

Sempre que sigui possible, s'hauran de posar dins de la zona tancada d'obres. En cas contrari, si a la zona està permès l'aparcament, es col·locarà a la calçada de la via pública. Si no es pot aparcar, els contenidors se situaran a la vorera. En aquest últim cas, l'espai de pas per a vianants per la vorera haurà de ser de com a mínim 1 m.



Preferentment es col·locaran davant de l'obra que s'està realitzant i el més a prop possible d'aquesta.

S'ha d'evitar bloquejar passos de vianants, accés a contenidors de la brossa de recollida municipal, boques d'incendis, bancs i altres serveis públics.

